

ДЕТАЛЬНИЙ ПЛАН ТЕРИТОРІЇ

Детальний план території земельних ділянок Димерської селищної ради Вишгородського району Київської області (кадастрові номери 3221855300:11:169:0955 площею 2,0 га та 3221855300:11:169:0956 площею 2,0 га на підставі рішення Димерської селищної ради № 833-14-2-VIII від 10 січня 2022 року

ПЛАН ОБМЕЖЕНЬ У ВИКОРИСТАННІ ЗЕМЕЛЬ ВІДОМОСТІ ПРО ЯКІ ПІДЛЯГАЮТЬ ВНЕСЕННЮ ДО ДЕРЖАВНОГО ЗЕМЕЛЬНОГО КАДАСТРУ НА ПІДСТАВІ РОЗРОБЛЕНОЇ МІСТОБУДІВНОЇ ДОКУМЕНТАЦІЇ

№ з/д	Площа, га	Форма власності	Статус ділянки	Категорія земель		Цільове призначення земельної ділянки		Код ЦЗ		Угіддя	
				До розроблення проекту	Після розроблення проекту	До розроблення проекту	Після розроблення проекту	До	Після	До розроблення проекту	Після розроблення проекту
1	2,00	Приватна власність	Зміна цільового призначення земельної ділянки	Землі сільськогосподарського призначення (100)	Землі промисловості, транспорту, електронних комунікацій, енергетики, оборони та іншого призначення (900)	Для ведення особистого селянського господарства	Земельні ділянки загального користування, відведені для цілей поводження з відходами	01.03	11.08	001.00 Рілля	011.01 Землі під будівлями та спорудами промислових підприємств
1	2,00	Приватна власність	Зміна цільового призначення земельної ділянки	Землі сільськогосподарського призначення (100)	Землі промисловості, транспорту, електронних комунікацій, енергетики, оборони та іншого призначення (900)	Для ведення особистого селянського господарства	Земельні ділянки загального користування, відведені для цілей поводження з відходами	01.03	11.08	001.00 Рілля	011.01 Землі під будівлями та спорудами промислових підприємств

* земельні ділянки розташовані всією площею, в межах планувальних обмежень

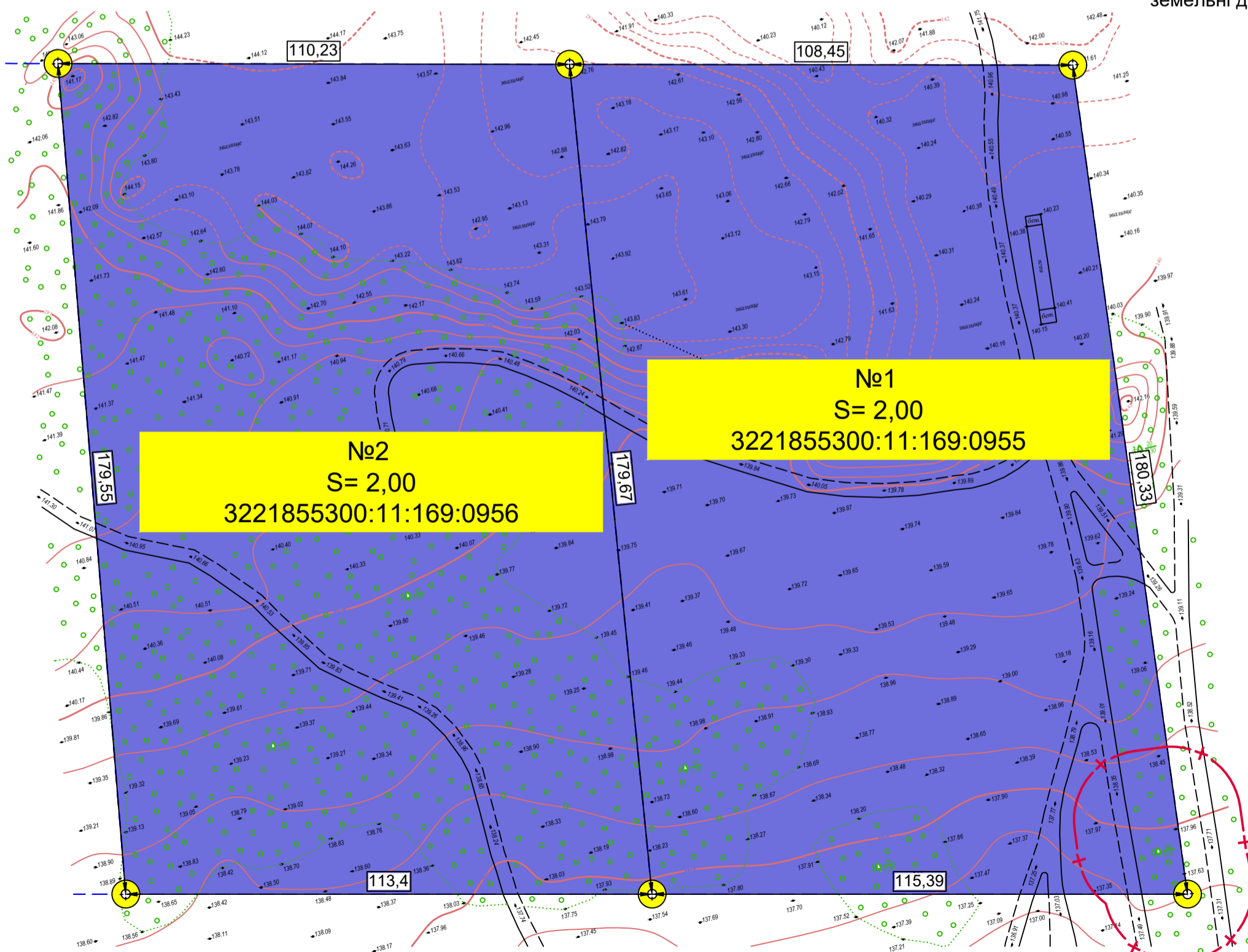
ПЛАНУВАЛЬНІ ОБМЕЖЕННЯ

№ з/д	Площа, га	Код обмеження та обтяження	КООРДИНАТИ	
			Х	У
1	0.0624	03.01 (згідно з ДПТ)	5630562.0093	283868.7675
			5630556.0349	283868.2139
			5630554.6509	283883.1499
			5630547.4375	283869.9982
			5630542.9233	283889.2819

УМОВНІ ПОЗНАЧЕННЯ

	Кадастрова межа земельної ділянки
	Поворотні точки земельної ділянки
	Довжина лінії
	Території складування та утилізації відходів

МАСШТАБ 1 : 1000
В 1 см - 10 м



Договір №10-23/02-МБД					
Димерська селищна рада Вишгородського району Київської області					
Зм.	Кільк.	Аркуш	№док.	Підпис	Дата
					2024
Інженер-землевпорядник	Гупало А.				
сертифікат	014521				
Детальний план території земельних ділянок Димерської селищної ради Вишгородського району Київської області (кадастрові номери 3221855300:11:169:0955 площею 2,0 га та 3221855300:11:169:0956 площею 2,0 га на підставі рішення Димерської селищної ради)				Стадія	Аркуш
ПЛАН ОБМЕЖЕНЬ У ВИКОРИСТАННІ ЗЕМЕЛЬ ВІДОМОСТІ ПРО ЯКІ ПІДЛЯГАЮТЬ ВНЕСЕННЮ ДО ДЕРЖАВНОГО ЗЕМЕЛЬНОГО КАДАСТРУ НА ПІДСТАВІ РОЗРОБЛЕНОЇ МІСТОБУДІВНОЇ ДОКУМЕНТАЦІЇ				ДПТ/ЗВЧ	4
				Аркушів	1
ФОП МАРКІНА М.І.					